

Tekniska specifikationer

Detta avsnitt gäller alla tekniska specifikationer som skall granskas på besiktningen. Alla mått är i millimeter (mm). En nerfräst platta (guide och bakhjulen) används vid mätning av bilens dimensioner, utom vid markfrigång. Endast en guide per bil är tillåtet. Föraren är ansvarig för sin bil, och den måste vara laglig i alla lägen. Även om den gick igenom besiktningen kan det leda till påföljder om bilen visat sig vara olaglig.

Production 1/24

Mått i mm

Bil

Max höjd på bakvinge	35,0
Max bredd, exklusive karossnålar och tejp	83,0
Max höjd från körbanan till botten av bakre stötfångare	12,7
Min vertikal kant i fronten	1,0
Min markfrigång under bakaxeln och mellan bakhjulen	0,8
Max längd: mått mellan centrum för bakaxeln och centrum av pick-upfästet	120,0

Hjul och axlar

Max bakdäck bredd	20,7
Min bakaxel diameter	2,36
Min avstånd från toppen av bakaxeln till botten av chassiet	8,6
Min framhjul (även stickers) diameter	12,7
Min framhjul bredd	0,8
Min framaxel diameter	1,0
Min framhjuls spårvidd	72,0

Chassi

Productionschassi ska endast vara helt stansat. Följande chassi är tillåtna i original utförande:

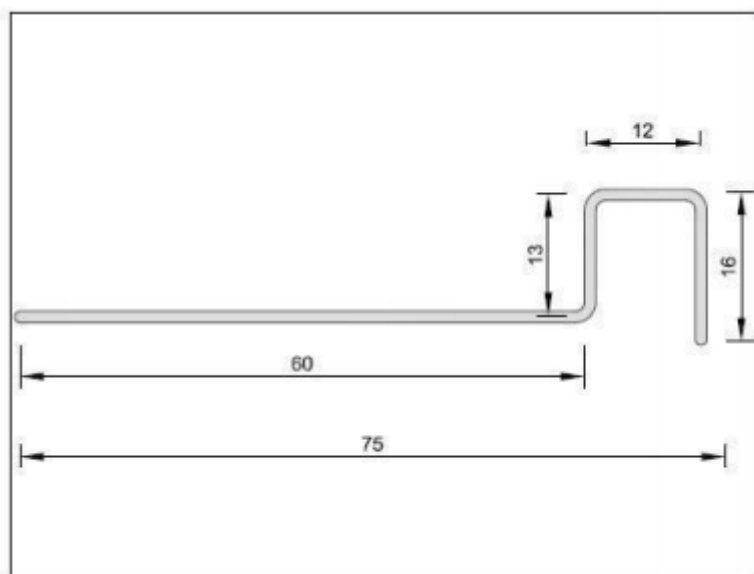
- Champion (USA) 420 Turbo Flex Chassie
- PARMA (USA) 595 Flexi 2 Chassie
- JK (USA) JK X25
- JK (USA) JK C43
- Mossetti Patriot Striker Chassis - MR1002

Följande ändringar är tillåtna:

- a) Bly kan tejpas eller limmas på ovansidan av chassiet.
- b) Tejp kan sättas på ovansidan av chassiet.
- c) Framaxeln får lödas i chassiet. Framaxeln ska utelämnas om ”stickers”-framhjul används.
- d) Framhjulhållarna får lödas på framaxeln.
- e) Nålror kan sättas i originalfästena och vara antingen flytande eller fast monterade.
- f) Bakaxel lager av brons kan lödas i chassiet.
- g) På alla chassien utom JK X25, JK C43 och Mossetti MR1002 kan motorn lödas med ett rör/tråd placerat på bakaxelns sida av motorn, och det måste monteras nedanför bakaxeln.

h) På JK X 25, JK C43 och Mossetti MR1002 får endast det medföljande originalstaget användas.

i) Tjockleken på JK X 25 chassiets pianotråd som håller ihop delarna ska vara från 1,1 till 1,4 mm och kan vara formad enligt nedanstående bild:



j) Endast original JK-tillverkade låsningar av vingpaketet är godkända. Artikel nr JKC26J med tjocklek 0,8 mm till 1,2 mm får användas på JK C43 chassi.

Kaross

Karossen måste monteras som avsett och täcka chassit, inklusive bakhjul och pick-up. Den kan vara fäst vid chassit med nålar, clips och/eller tejp. Det finns ingen restriktion hur karossen ska lackeras, men det måste göras i minst två olika färger. Karossen måste vara helt ogenomskinlig, Rutorna får ej lackeras. Alla fyra hjulen måste vara helt synliga när bilen betraktas från sidan.

Förarinsats måste finnas och placeras i den naturliga förarpositionen och förhindrar att chassit syns ovanifrån.

Följande karosser är godkända, och ska klippas efter ISRA VMs instruktioner (se bilder)

Attan Slotracing (Tjeckien):

BMW M4 DTM (1501)

Mercedes AMG C63 DTM (1601)

RedFox

Alfa Romeo

Gäller både versioner med smal och bred bakvinge.

Lada Vesta WTCC2017

ISRA kaross 2019 RedFox Audi RS5 DTM, så fort den finns tillgänglig.

Motor

Omodifierad C-kanna. Invändiga mått får ej understiga:

Längd: 23,495 mm

Bredd: 21,209 mm

Höjd: 14,224 mm

Endast keramiska singel-magneter med följande mått: (+/- 10%)

Längd: 12,70 mm

Bredd: 3,81 mm

Höjd: 13,97 mm

Tillåtna motorer är G-12 motorer med massproducerad C-kanna och keramiska fullhöjdssingelmagneter. Kullager är tillåtna. Ankaret ska vara märkt som ett grupp 12-ankare, t.ex. X-12 eller B-12. Ankarstacken skall vara obruten och ha en minimum längd av 8,89 mm samt vara **maskinlindad** med 50 varv av AWG 29 tråd, samt ha minimum diameter av 13,03 mm. Endast 2 mm ankaraxel är tillåten. Endbell skall vara tillverkad av plastmaterial.

Magneter får limmas, men ej shimsas. Uttag för bakaxeln får göras i magnet och kanna. Isolering av kolfjädrar och shuntning av kol är tillåten. Motorn får renoveras med standarddelar.

Framhjul och axel

Framaxeln måste vara rak och sitta i original fästet. Framhjulen måste monteras på axeln och snurra på sitt centrum i 90 graders vinkel mot banan och ha en svart gummi- eller plastslitbana.

Klistermärken (stickers) kan användas i stället för framhjul. Klistermärkena måste placeras i rätt position på karossen.

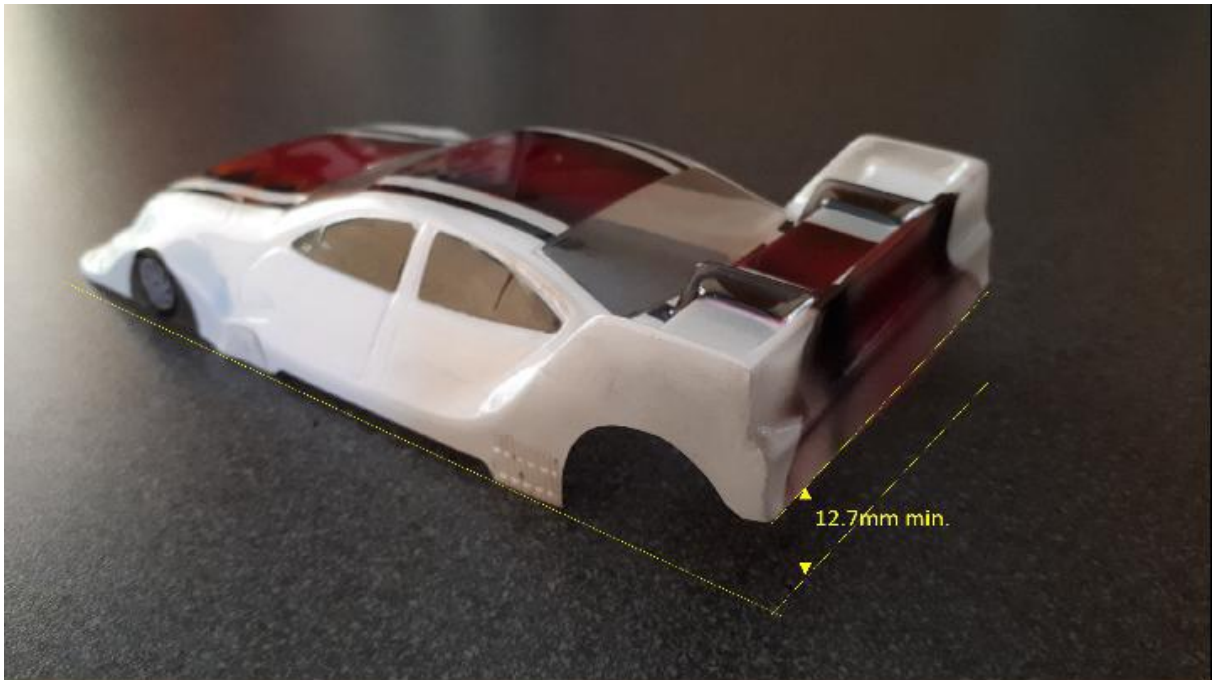
Bakhjul, bakaxel och bussningar och drev

Gummit på däcken ska vara svart. Bronslager måste användas till bakaxeln.

Drev som är fastsatta på axeln med hjälp av lim är inte tillåtet. Endast axlar av vanligt stål, icke ihåliga är tillåtna



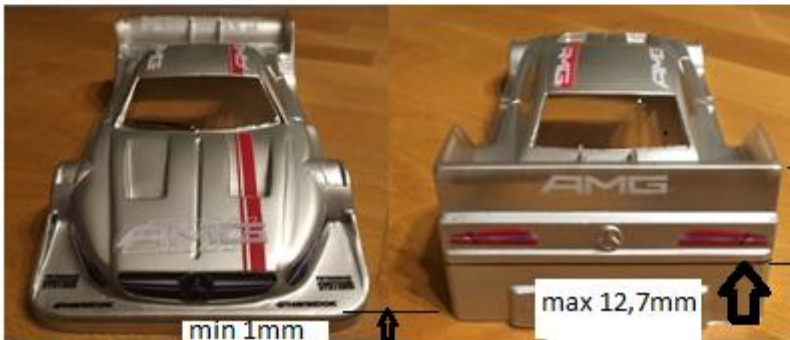
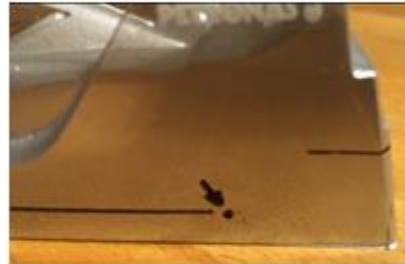
2019 Audi RS5 DTM Redfox



2018 Lada Vesta RedFox

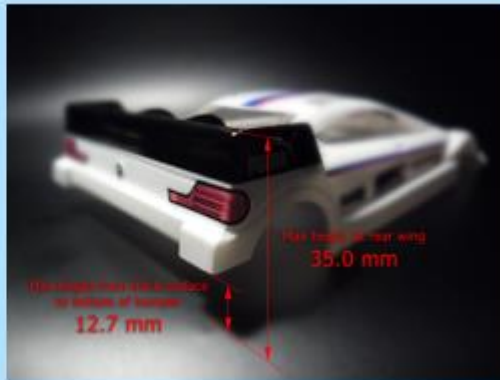
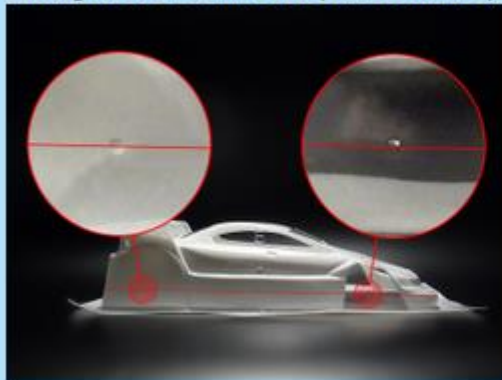


2017 Alfa Romeo RedFox



2016 Mercedes AMG C63 DTM Attan 1601

Cutting rules for ISRA 2015 production body.



2015 BMW M4 DTM Attan 1501